



**CONSTRUIRE DES PARTENARIATS DURABLES
EUROPE-AFRIQUE SUR LA CHAÎNE DE VALEUR
DES MATIERES PREMIERES CRITIQUES**

africamaval.eu



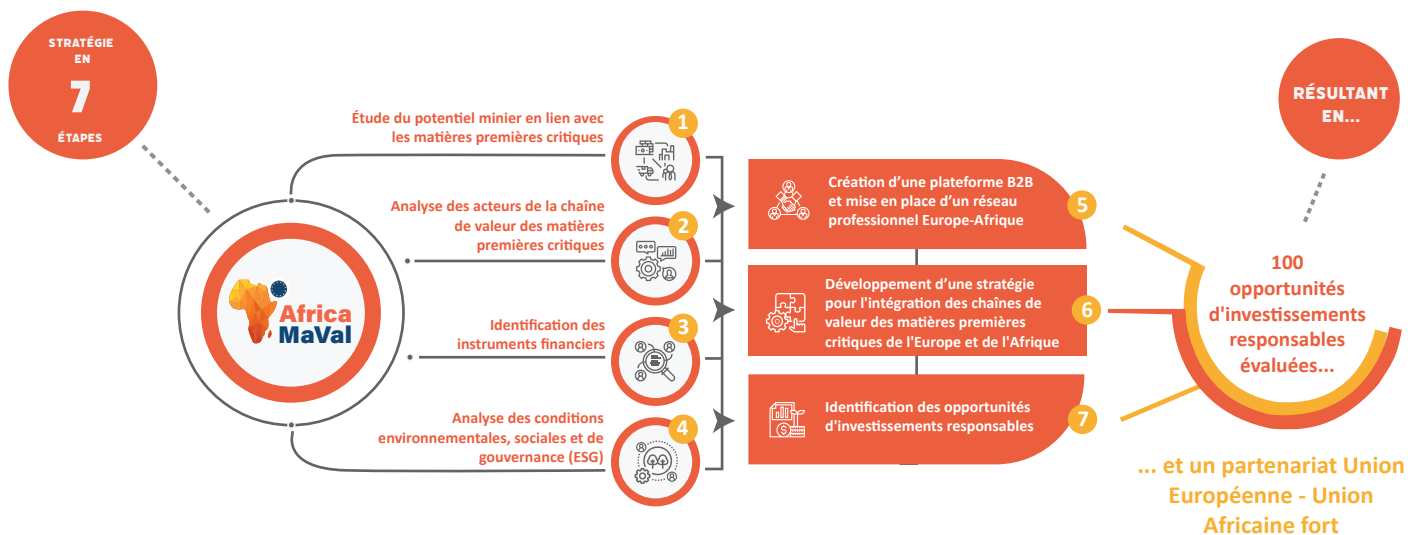
 contact@africamaval.eu

DES OBJECTIFS DÉFINIS DANS UNE PERSPECTIVE DE CO-DÉVELOPPEMENT

Dans une perspective de co-développement, le projet AfricaMaVal développe des partenariats Union Européenne-Union Africaine

Il vise à assurer un approvisionnement responsable en ressources minérales tout en garantissant un co-développement local durable dans les meilleures conditions Environnementales, Sociales et de Gouvernance (ESG).

Le projet favorise également la création d'opportunités économiques à long terme pour les entreprises africaines et européennes.



**COMMENT AFRICAMAVAL RÉUSSIRA-T-IL À ÉTABLIR
UN TEL PARTENARIAT EUROPE-AFRIQUE ET À GARANTIR
DES CHAÎNES DE VALEUR DURABLES POUR
LES MATIÈRES PREMIÈRES CRITIQUES ?**

Africamaval développe une plateforme B2B afin de faciliter la mise en place de partenariats forts entre l'Europe et l'Afrique.

Entre 30 et 50% des opportunités d'investissements issues de la plateforme seront converties en projets concrets !

L'IMPORTANCE DE SÉCURISER L'ACCÈS AUX MATIÈRES PREMIÈRES CRITIQUES

QU'EST-CE QUE LES MATIÈRES PREMIÈRES CRITIQUES ?

Les Matières Premières Critiques (CRMs) sont stratégiques sur le plan économique mais se caractérisent par un risque élevé associé à leur approvisionnement.

30 matériaux sont actuellement considérés comme critiques par la Commission Européenne, selon la quatrième liste officielle publiée en 2020 (source : Study on the EU's list of Critical Raw Materials (2020) Final Report).

POURQUOI SONT-ELLES ESSENTIELLES ?

Le développement de nos sociétés dépend fortement des matières premières critiques pour :

- Faciliter la transition environnementale et numérique.
- Maintenir la croissance et la compétitivité.

La répartition naturelle inégale des CRMs dans le monde crée une forte dépendance de l'Europe aux importations.

LE SAVIEZ

VOUS?

Les problèmes géopolitiques peuvent fortement affecter l'approvisionnement en CRMs, entraîner une volatilité des prix et impacter l'économie.

AFRICAMAVAL EN CHIFFRES

18

PARTENAIRES

42

MOIS

11

PAYS

34

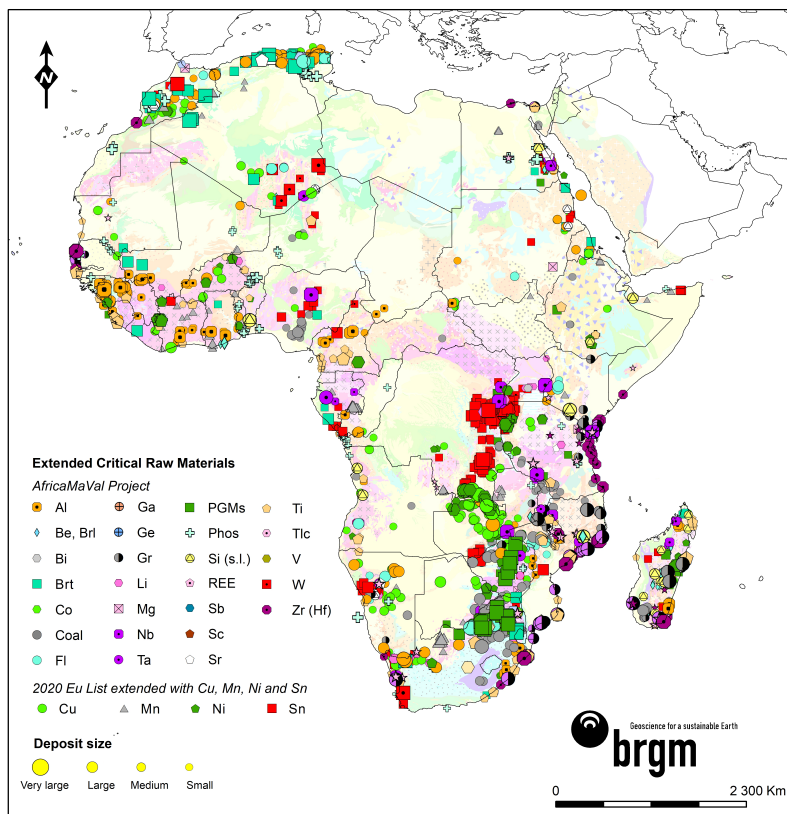
CHAÎNES DE
VALEUR CIBLÉES

AfricaMaVal se concentre sur les 30 matières premières critiques présentes dans la quatrième liste des CRMs ainsi que sur le Cuivre (Cu), le Nickel (Ni), l'Étain (Sn) et le Manganèse (Mn).

Pourquoi?

Car ces matières premières critiques sont particulièrement pertinentes compte tenu du potentiel géologique de l'Afrique et de leur importance dans les transitions numérique et énergétique.

CARTE DES CRM_s EN AFRIQUE



LES PARTENAIRES DU PROJET

Le consortium est composé de partenaires venant à la fois d'Afrique et d'Europe. Il s'appuie sur des organisations et des réseaux expérimentés profondément ancrés et impliqués dans le domaine des matières premières avec une forte expertise et une connaissance de la culture, des organisations, des difficultés et des ressources africaines.

